

Projekt

z dnia 7 lipca 2017 r.

Zatwierdzony przez

**UCHWAŁA NR XX/ /17
RADY GMINY CZEREMCHA**

z dnia 2017 r.

w sprawie ustalenia przebiegu drogi gminnej

Na podstawie art. 18 ust. 2 pkt 15 ustawy z dnia 8 marca 1990 r. o samorządzie gminnym (Dz. U. z 2016r. poz. 446, 1579,1948, z 2017r poz. 730, 935), art. 7 ust. 3 ustawy z dnia 21 marca 1985 r. o drogach publicznych (Dz.U. 2016, poz. 1440, 1920, 1948, 2255, z 2017r poz. 191, 1089) oraz § 2 Uchwały Nr XXIII/189/09 Rady Gminy Czeremcha z dnia 29 grudnia 2009 r. w sprawie zaliczenia dróg wewnętrznych do kategorii dróg gminnych (Dz. Urz. Woj. Podlaskiego Nr 7, poz. 148. z 2010 r.) Rada Gminy Czeremcha ustala co następuje:

§ 1. Ustala się przebieg drogi gminnej położonej na terenie gminy Czeremcha zaliczonej do kategorii dróg gminnych.

1. Od drogi krajowej Nr 66 do drogi powiatowej nr 1779B we wsi Stawiszcze, na działce oznaczonej nr geodezyjnymi 1247 położonej w obrębie wsi Czeremcha i oznaczonej nr geodezyjnymi 346 położonej w obrębie wsi Stawiszcze.

2. Przebieg drogi gminnej oznaczonej w ust. 1 został określony na mapie stanowiącej załącznik nr 1 do niniejszej uchwały.

§ 2. Ustala się przebieg drogi gminnej położonej na terenie gminy Czeremcha zaliczonej do kategorii dróg gminnych.

1. Od granicy gminy z gminą Kleszczele przez teren PKP do drogi powiatowej nr 1780B na działce oznaczonej nr geodezyjnym 1469 położonej w obrębie wsi Kuzawa.

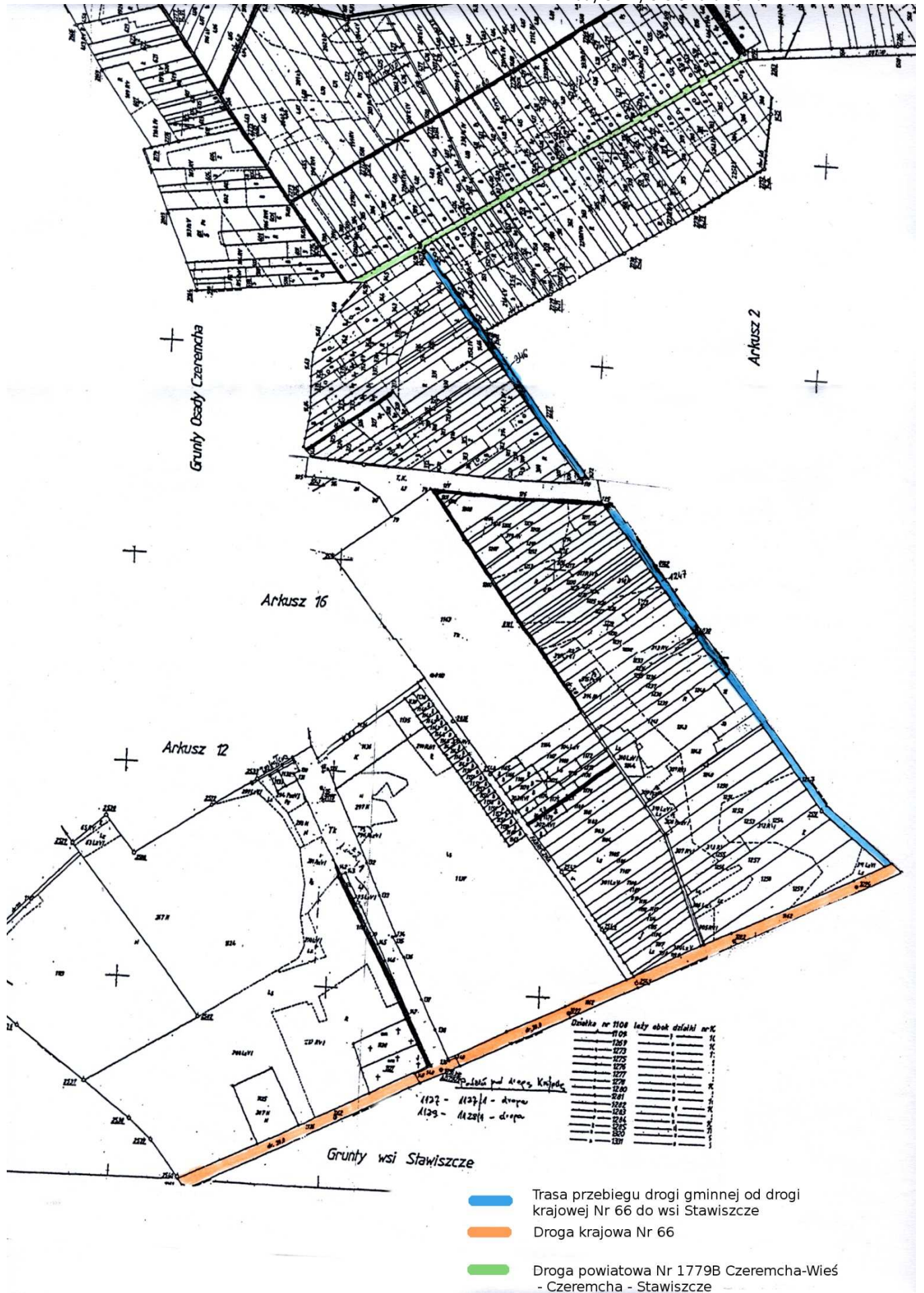
2. Przebieg drogi gminnej oznaczonej w ust. 1 został określony na mapie stanowiącej załącznik nr 2 do niniejszej uchwały.

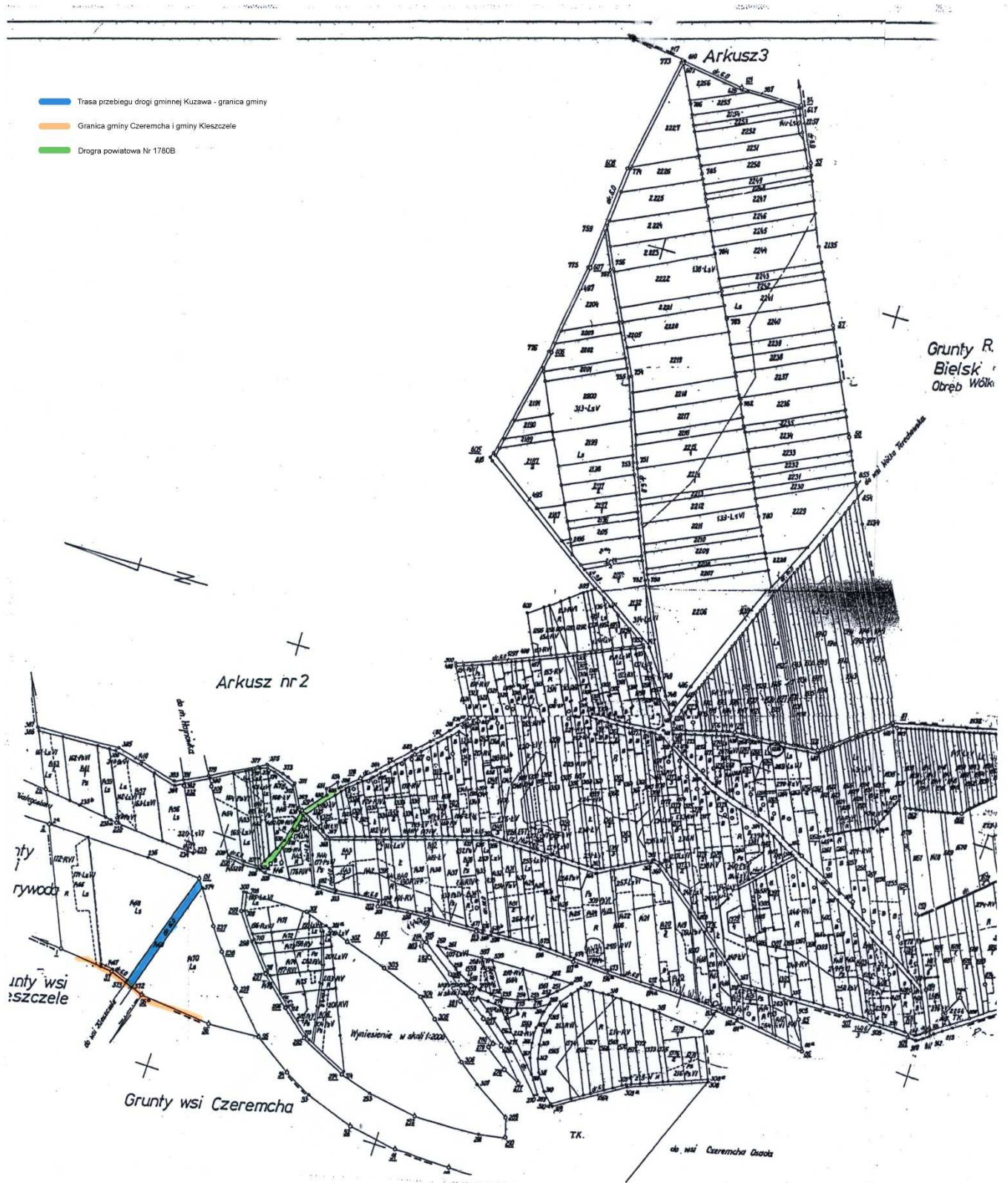
§ 3. Wykonanie uchwały powierza się Wójtowi Gminy Czeremcha.

§ 4. Uchwała wchodzi w życie po upływie 14 dni od dnia ogłoszenia w Dzienniku Urzędowym Województwa Podlaskiego.

Przewodniczący Rady

Sergiusz Smyk





UZASADNIENIE

Ustalenie przebiegu dróg gminnych, zgodnie z art. 7 ustawy o drogach publicznych należy do Rady Gminy.

Do dróg gminnych zalicza się drogi o znaczeniu lokalnym niezaliczone do innych kategorii, stanowiące uzupełniającą sieć dróg służących miejscowym potrzebom, z wyłączeniem dróg wewnętrznych. Drogi gminne stanowią własność Gminy.